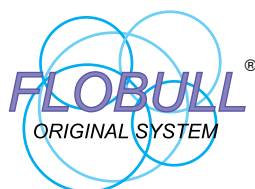


Notice d'installation et d'entretien

Aérateurs Flobull





I) AVERTISSEMENT IMPORTANT

Conservez cette notice d'utilisation avec votre machine. Si la machine devait être vendue ou cédée à une autre personne, assurez-vous que la notice d'utilisation l'accompagne. Le nouvel utilisateur pourra alors être informé du fonctionnement de celui-ci et des avertissements s'y rapportant.

Ces avertissements ont été rédigés pour votre sécurité et celle d'autrui.

A la livraison :

A la réception de la machine, déballez-la ou faites la déballer immédiatement. Vérifier son aspect général. Faites les éventuelles réserves par écrit sur le bon de livraison ou sur le bon d'enlèvement dont vous garderez un exemplaire.

Utilisation :

Cet appareil a été conçu pour être utilisé par des adultes. Veillez à ce que les enfants n'y touchent pas.

Avant de procéder au nettoyage ou à la maintenance de votre appareil, vérifiez qu'aucun élément n'est sous tension (toutes les commandes doivent se trouver sur la position "arrêt" et le câble d'alimentation doit être débranché)

Veillez lire attentivement ces remarques avant d'installer et d'utiliser votre appareil. Nous déclinons toute responsabilité en cas de dommages ou d'accidents provoqués par l'appareil du fait du non-respect de ces avertissements.

Raccordement électrique :

Vérifiez :

- qu'un disjoncteur différentiel 30ma est installé en tête de ligne
- que la puissance de l'installation est suffisante,
- que les lignes d'alimentation sont en bon état,
- que le diamètre des fils est conforme aux règles d'installation.

Notre responsabilité ne saurait être engagée en cas d'accidents ou d'incidents provoqués par une mise à la terre inexistante ou défectueuse.

La machine comporte des capots de protection si pour une intervention de maintenance vous retirez un capot, pensez à le replacer après l'opération.

Garantie contractuelle

Pendant 1 an à compter de la mise en service, le constructeur remplacera les pièces défectueuses, sauf dans les cas prévus au chapitre "Réserves".

Conditions d'application :

Pour l'application de cette garantie, vous devez vous adresser au distributeur qui vous a vendu l'appareil et lui présenter le Certificat de Garantie. En complément, le Distributeur Vendeur pourra ou non prendre à sa charge les frais de main d'oeuvre, ainsi que les frais de déplacement et de transport, selon les conditions de vente qu'il pratique.

Aérateurs Flobull

Réserves :

Nous attirons votre attention sur le fait que cette garantie ne pourra être appliquée : si les détériorations proviennent d'une cause étrangère à l'appareil (chocs, variations anormales de la tension électrique, etc ...) ou du non-respect des conditions d'installation ou d'utilisation indiquées dans cette Notice d'Utilisation, fausse manoeuvre, négligence, installation défectueuse ou non conforme aux règles et prescriptions imposées par les organismes de distribution de l'électricité etc ...

Si l'utilisateur a apporté une modification sur le matériel ou enlevé les marques ou numéros de série.

Si une réparation a été effectuée par une personne non agréée par le constructeur ou le vendeur.

Si l'appareil a été utilisé pour d'autres buts que des buts pour lesquels il a été conçu.

Garantie légale

Les dispositions de la garantie contractuelle ne sont pas exclusives du bénéfice, au profit de l'acheteur, de la garantie légale pour défauts et vices cachés, la dite garantie s'appliquant en tout état de cause dans les conditions des articles 1641 et suivants du Code Civil.

Aérateurs Flobull

INSTALLATION ÉLECTRIQUE :

BRANCHEMENT :

Nos aérateurs sont disponibles en deux tensions 380v triphasé et 220v monophasé. Quel que soit le voltage de votre appareil, faites exécuter le branchement électrique par un professionnel s' il n' a pas été déjà effectué dans nos ateliers (branchement discontacteur)

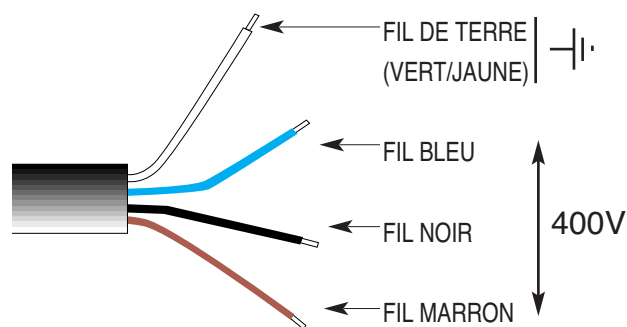
Branchement d'un appareil TRIPHASÉ.

ATTENTION CET APPAREIL DOIT ÊTRE BRANCHÉ SUR UNE TENSION **TRIPHASÉ 400V.**

RELIER LE CONDUCTEUR VERT JAUNE À LA TERRE ET LES CONDUCTEURS DE COULEUR AUX TROIS PHASES.

UN DISJONCTEUR MAGNÉTO-THERMIQUE RÉGLÉ SUR L'INTENSITÉ NOMINALE DU MOTEUR DOIT LE PROTÉGER CONTRE LES SURCHARGES, FAITES LE INSTALLER PAR UN ELECTRICIEN SI VOUS N'AVEZ PAS COMMANDÉ DE DISJONCTEUR MAGNÉTO-THERMIQUE AVEC VOTRE APPAREIL.

POUR PREVENIR LES RISQUES D'ÉLECTROCUTION : UN DISJONCTEUR DIFFERENTIEL 30 MA DOIT ÊTRE INSTALLÉ EN TÊTE DE LIGNE.



PUISSANCE FLOBULL	INTENSITÉ NOMINALE EN TRIPHASÉ
0,18KW	0,5A
0,37KW	1A
0,75KW	2A
1,5KW	3,2A

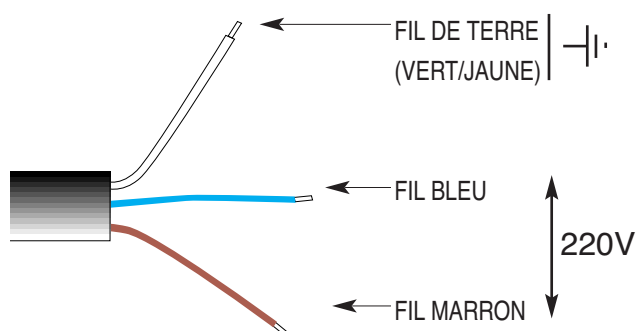
Branchement d'un appareil MONOPHASÉ

ATTENTION CET APPAREIL DOIT ÊTRE BRANCHÉ SUR UNE TENSION **MONOPHASÉ 230V.**

RELIER LE CONDUCTEUR VERT JAUNE À LA TERRE ET LES CONDUCTEURS DE COULEUR AU SECTEUR.

UN DISJONCTEUR MAGNÉTO-THERMIQUE RÉGLÉ SUR L'INTENSITÉ NOMINALE DU MOTEUR DOIT LE PROTÉGER CONTRE LES SURCHARGES, FAITES LE INSTALLER PAR UN ELECTRICIEN SI VOUS N'AVEZ PAS COMMANDÉ DE DISJONCTEUR MAGNÉTO-THERMIQUE AVEC VOTRE APPAREIL.

POUR PREVENIR LES RISQUES D'ÉLECTROCUTION : UN DISJONCTEUR DIFFERENTIEL 30 MA DOIT ÊTRE INSTALLÉ EN TÊTE DE LIGNE.



PUISSANCE FLOBULL	INTENSITÉ NOMINALE EN MONOPHASE
0,18KW	1,5A
0,37KW	3A
0,75KW	4A
1,2KW	6,2A

Aérateurs Flobull

Vous allez installer un aérateur "Flobull".
Afin de vous permettre de profiter au maximum de ses avantages, nous vous remercions de suivre les conseils ci-après :

IMPLANTATION

Les aérateurs sont flottants et autonomes.
Il vous est possible de les placer où vous le souhaitez, dans la mesure où le tirant d'eau est suffisant soit :

- 30 cm pour les 0,25 cv
- 40 cm pour les 0,5 cv
- 50 cm pour les 1 cv
- 60 cm pour les 2 cv

IMPORTANT - Mise à l'eau

À l'aide d'une petite embarcation, remorquer l'appareil à l'emplacement désiré avec la longueur de câble nécessaire.
Ne jamais laisser tomber la prise dans l'eau.

Nota : Si des causes naturelles ou techniques peuvent endommager le câble, il est conseillé de le gainer et de le lester.

Pour l'amarrage

Le flotteur possède 2 poignées d'amarrage.

Il existe 2 possibilités :

Fig 1 - Tendre modérément deux brins, depuis les berges opposées jusqu'au flotteur. Conseillé pour les bassins de faibles dimensions, non destiné à la baignade.

Fig 2 - Amarrer le flotteur à des poids (>10 kg) posés au fond du bassin par 2 brins mous (R>800kg)

Il faut auparavant jauger la profondeur pour déterminer la longueur des brins et ajouter environ 1m. Puis disposer les deux poids en opposition le plus loin possible de l'appareil.



- 1 - Capot moteur
- 2 - Cône déflecteur
- 3 - Poignée d'amarrage
- 4 - Flotteur
- 5 - Crépine inox

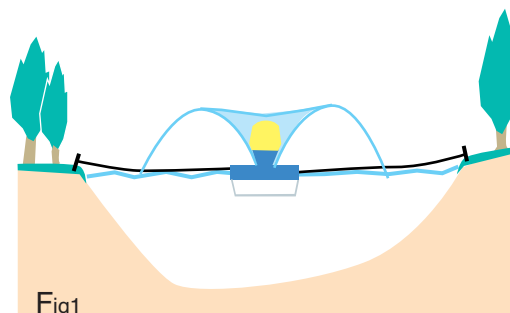


Fig1

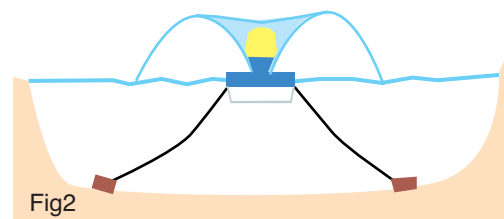


Fig2

Fig 1 - Amarrage par câble depuis la berge.
Fig 2 - Amarrage par brins mous et poids.

Aérateurs Flobull

SENS DE ROTATION :

Pour appareil triphasé 380v seulement. Mettre l'appareil à l'eau et brancher, si rien ne se passe, cela signifie que le moteur tourne à l'envers. Il faut alors inverser deux phases dans la prise ou dans le boîtier du disjoncteur.



ATTENTION :

AVANT TOUTE INTERVENTION DANS LA PRISE, DANS LE DISJONCTEUR OU DANS LA MOTEUR DE L'APPAREIL, IL FAUT IMPÉRATIVEMENT S'ASSURER QUE L'APPAREIL EST DÉBRANCHÉ.

ENTRETIEN :

FLOTTEUR :

Le flotteur comporte à sa partie supérieure un bouchon. Ne jamais dévisser ce bouchon et EN AUCUN CAS NE METTRE DE L'EAU DANS LE FLOTTEUR.

STOCKAGE :

Pendant l'hiver, stocker votre appareil dans un endroit abrité et sec, ne pas couvrir avec une bâche.

EMPLACEMENT DE L'APPAREIL :

L'emplacement de l'appareil se détermine en fonction de la configuration et de la profondeur de la pièce d'eau afin d'assurer la meilleure homogénéisation et oxygénation de l'eau (cf. fonctionnement)



Aérateurs Flobull

Pour le branchement Fig 3

Le coffret d'alimentation doit être réalisé et facturé par un électricien professionnel.

Ceci pour garantir une sécurité optimale et pour faire valoir la garantie moteur en cas de défaillance.

Il faut prévoir un disjoncteur différentiel 30mA pour la protection des personnes et un disjoncteur thermique pour le moteur. Respecter les normes en vigueur.

Important - Si l'appareil est situé dans une zone accessible par des personnes (embarcations...), il est recommandé de délimiter une zone de sécurité (filets, bouées...).



**La turbine tournant à 1500 tours/min
représente un danger potentiel**

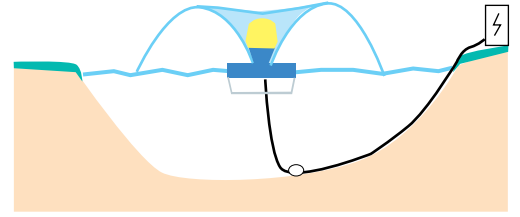
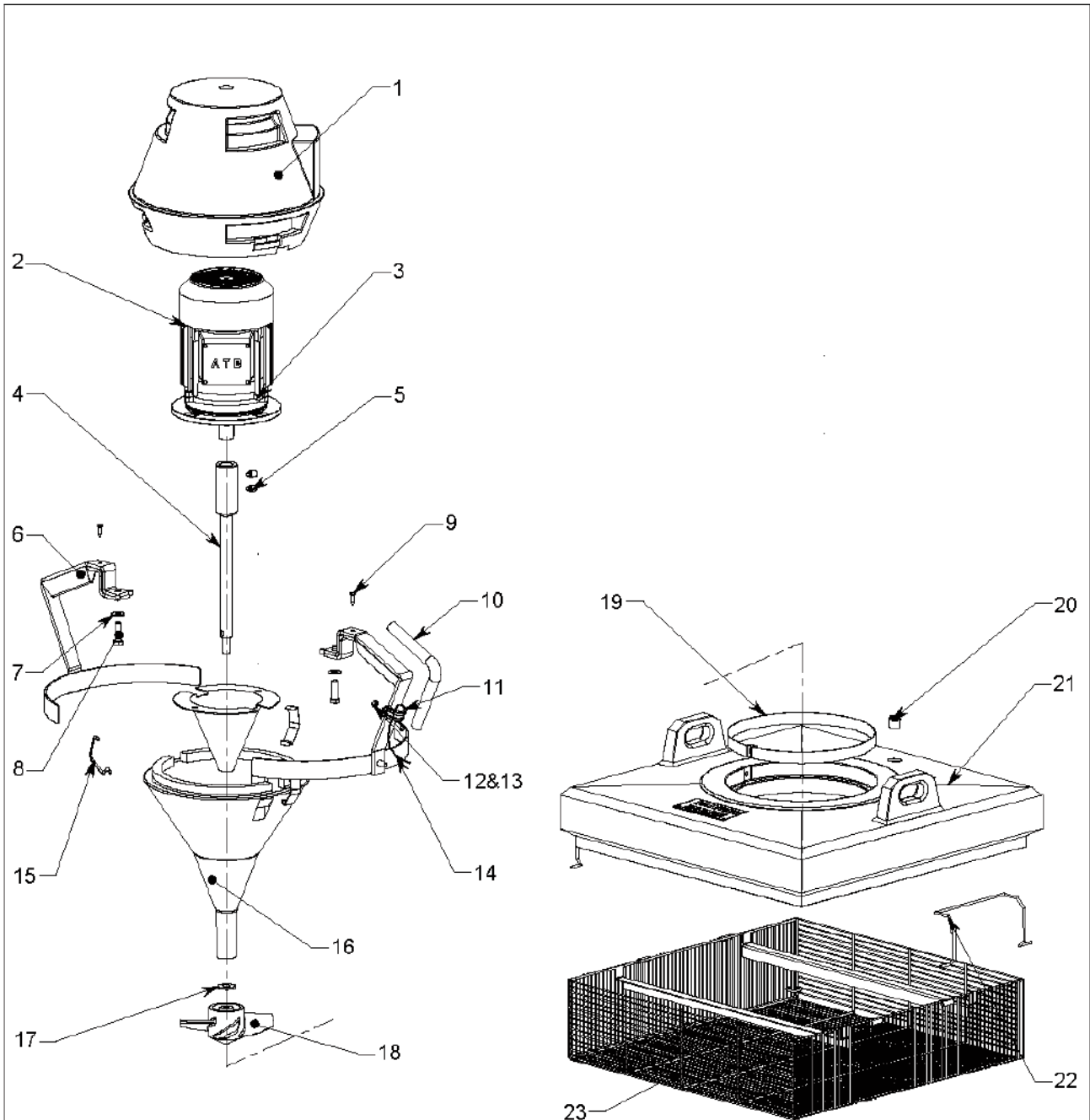


Fig 3 - Pose du câble électrique au fond.

VUE ECLATEE FLOBULL



			23	2	Grille Inox avec boucles d'arrimage	AFB0200202B
8	2	Vis TH M10x35	10910	22	Clips de fixation grille/ Flotteur	AFB0200401A
7	2	Rondelle plate MN10	10440	21	Flotteur Flobull 2 Cv	F900K
6	2	Bras support moteur Flobull	AFB02003	20	Bouchon fileté 3/4"	7307398
5	2	Vis STHC bout cuvette M12x55	12030	19	Cercle de fixation	AFB0200502B
4	1	Arbre+manchon Flobull Longueur: 360	AFB0200107G	18	Hélice 2 Cv quadri-pales	AFB0200203C
3	2	Ecrou M10	10040	17	Rondelle laiton Ø30/14x4	AFB0200210J
2	1	Moteur Triphasé 4PB5	429965	16	Cône pour Flobull 2 Cv	K900
1	1	Capot moteur Flobull 2 Cv	C900K	15	3 Clips de fixation du capot	AFB0200501A
Rep.Qté.		Designation.				
				14	Cable submersible bleu 4G2.5	
			13	1	Ecrou M6	2001
			12	1	Vis TH M6x16	2062
			11	1	Collier Inox gaine caoutchouc	ISQ1527
			10	1	Tuyau caoutchouc Ø20x270	
			9	2	Vis CRF 4.8x20	212405/4.8x19

AERATEUR FLOTTANT FLOBULL

7 RUE DE L'INDUSTRIE
25110 BAUME-LES-DAMES
TEL: 03.81.84.01.32 FAX: 03.81.84.16.15

